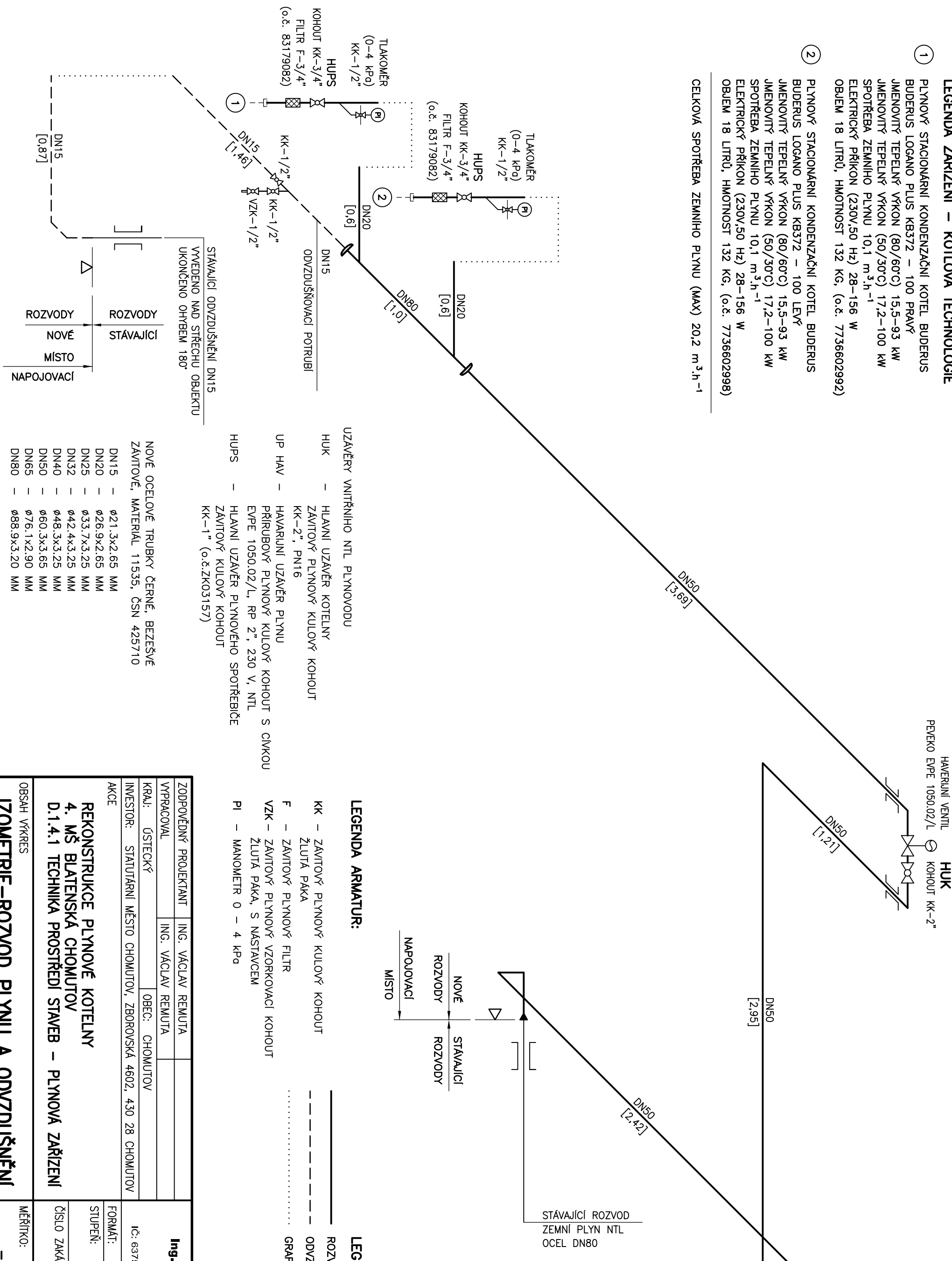


LEGENDA ZAŘÍZENÍ – KOTLOVÁ TECHNOLOGIE

- 1
PLYNOVÝ STACIONÁRNÍ KONDENZAČNÍ KOTEL BUDERUS
BUDERUS LOGANO PLUS KB372 – 100 PRAY
JMENOVITÝ TEPELNÝ VÝKON (80/60°C) 15,5–93 kW
JMENOVITÝ TEPELNÝ VÝKON (50/30°C) 17,2–100 kW
SPOTŘEBA ZEMLINHO PLYNU 10,1 m³·h⁻¹
ELEKTRICKÝ PŘÍKON (230V,50 Hz) 28–156 W
OBJEM 18 LITRŮ, HMOTNOST 132 KG, (o.č. 7736602992)

- 2 PLYNOVÝ STACIONÁRNÍ KONDENZAČNÍ KOTEL BUDERUS
BUDERUS LOGANO PLUS KB372 – 100 LEVÝ
JMENOVITÝ TEPELNÝ VÝKON (80/60°C) 15,5–93 kW
JMENOVITÝ TEPELNÝ VÝKON (50/30°C) 17,2–100 kW
SPOTŘEBA ZEEMNÍHO PLYNU 10,1 m³·h⁻¹
ELEKTRICKÝ PŘÍKON (230V,50 Hz) 28–156 W
OBJEM 18 LITRŮ, HMOTNOST 132 KG, (o.č. 7736602998)

CELKOVÁ SPOTŘEBA ZEMNÍHO PLYNU (MAX) 20,2 m³.h⁻¹



LEGENDA ARMATUR:

KK – ZÁVITOVÝ PLYNOVÝ KULOVÝ KOHOOUT
ŽLUTÁ PÁKA

F – ZÁVITOVÝ PLYNOVÝ FILTR

**VZK – ZÁVITOVÝ PLYNOVÝ VZORKOVACÍ KOHOUT
ŽLUTÁ PAKA, S NÁSTAVCEM**

PI - MANOMETR 0 - 4 kPa

LEGENDA POTRUBI

ROZVOD NTL PLYNOVODU

ODVZDUŠNĚNÍ POTRUBÍ

ZODPOVĚDNÝ PROJEKTANT		ING. VÁCLAV REMUTA	
VYPRACOVAL		ING. VÁCLAV REMUTA	
KRAJ:	ÚSTECKÝ	OBEC:	CHOMUTOV
INVESTOR:		STATUTÁRNÍ MĚSTO CHOMUTOV, ZBOROVSKÁ 4602, 430 28 CHOMUTOV	
AKCE			
REKONSTRUKCE PLYNOVÉ KOTELNY 4. MŠ BLATENSKÁ CHOMUTOV D.1.4.1 TECHNIKA PROSTŘEDÍ STAVEB – PLYNOVÁ ZAŘÍZENÍ			
OBSAH VÝKRES			
IZOMETRIE – ROZVOD PLYNU A ODVZDUŠNĚNÍ		<div>Ing. VÁCLAV REMUTA</div> <div>PRŮBĚŽNÁ 3372</div> <div>434 01 MOST</div> <div>IČ: 63756617 DIČ: CZ6812161521</div>	
FORMÁT:		A3	DATUM: 04/2021
STUPEŇ:		DOKUMENTACE PRO PROVADĚNÍ STAVBY	
ČÍSLO ZAKÁZKY:		03-2021-526	
MĚŘÍTKO:		ČÍSLO VÝKRESU:	
-		526-D.1.4.1-02	